

(導管)第1表 年度別の需給計画表(ピーク時需要量等)

事業者名: 松本ガス株式会社

		単位	令和4年度 (実績)	令和5年度 (実績見込)	令和6年度 (初年度)	令和7年度	令和8年度		
松本市	年間需要量	m ³ /年	87,602,000	82,584,000	80,797,000	80,686,000	80,910,000		
	ピーク時需要量	m ³ /時間	15,342	14,718	14,357	14,357	14,357		
	調整力確保量	m ³ /時間	(2,608)	(3,232)	(3,593)	(3,593)	(3,593)		
	調整力	%	17.0	22.0	25.0	25.0	25.0		
	年間需要量	m ³ /年							
	ピーク時需要量	m ³ /時間							
	調整力確保量	m ³ /時間							
	調整力	%							
	年間需要量	m ³ /年							
	ピーク時需要量	m ³ /時間							
	調整力確保量	m ³ /時間							
	調整力	%							
合 計	年間需要量	m ³ /年	87,602,000	82,584,000	80,797,000	80,686,000	80,910,000		
	ピーク時需要量	m ³ /時間	15,342	14,718	14,357	14,357	14,357		
	調整力確保量	m ³ /時間	(2,608)	(3,232)	(3,593)	(3,593)	(3,593)		
	調整力	%	17.0	22.0	25.0	25.0	25.0		

(導管)第2表 普及計画-①

事業者名 松本ガス株式会社

既存の供給区域	市区町村名		松本市			行政区域面積			978.47 km ²
	項目\年度		令和4年度 (実績)	令和5年度 (実績見込)	令和6年度 (初年度)	令和7年度	令和8年度		
	供給区域面積	km ²	52.9	54.6	54.6	54.6	55.8		
	供給区域内一般世帯数	戸	65,339	66,040	66,680	67,320	67,970		
	供給区域内ガスメーター	年度末取付総数	個	24,996	24,890	24,790	24,687	24,590	
		対前年度伸び率	%	-1.4	-0.4	-0.4	-0.4	-0.4	
	供給区域内全体普及率	%	38.3	37.7	37.2	36.7	36.2		
	導管延長		m	411,790	414,500	418,534	419,640	422,739	
		対前年度伸び率	%	3.5	0.7	1.0	0.3	0.7	
増加予定供給区域	市区町村名		松本市			行政区域面積			978.47 km ²
	項目\年度		令和4年度 (実績)	令和5年度 (実績見込)	令和6年度 (初年度)	令和7年度	令和8年度		
		供給区域面積	km ²	1.7	0	0	1.2	0	
		供給区域内一般世帯数	戸	73	0	0	991	0	
		供給区域内ガスメーター	年度末取付総数	個	3	0	0	3	0
		供給区域内全体普及率	%	4.1	-	-	0.3	0.0	
		導管延長	m	500	0	0	595	0	
増加後供給区域	市区町村名		松本市			行政区域面積			978.47 km ²
	項目\年度		令和4年度 (実績)	令和5年度 (実績見込)	令和6年度 (初年度)	令和7年度	令和8年度		
		供給区域面積	km ²	54.6	54.6	54.6	55.8	55.8	
		供給区域内一般世帯数	戸	65,412	66,040	66,680	68,311	67,970	
		供給区域内ガスメーター	年度末取付総数	個	24,999	24,890	24,790	24,690	24,590
		供給区域内全体普及率	%	38.2	37.7	37.2	36.1	36.2	
		導管延長	m	412,290	414,500	418,534	420,235	422,739	

(導管)第2表 普及計画-②

事業者名 松本ガス株式会社

既存の供給区域	市区町村名		塩尻市			行政区域面積			290.18 km ²
	項目\年度		令和4年度 (実績)	令和5年度 (実績見込)	令和6年度 (初年度)	令和7年度	令和8年度		
	供給区域面積	km ²	0.4	0.4	0.4	0.4	0.4		
	供給区域内一般世帯数	戸	86	86	86	86	86		
	供給区域内ガスメーター	年度末取付総数	個	3	4	4	4	4	
		対前年度伸び率	%	-	33.30	0.00	0.00	0.00	
	供給区域内全体普及率	%	3.5	4.7	4.7	4.7	4.7		
	導管延長		m	3,977	3,977	3,977	3,977	4,680	
		対前年度伸び率	%	-	0.0	0.0	0.0	17.7	
増加予定供給区域	市区町村名		塩尻市			行政区域面積			290.18 km ²
	項目\年度		令和4年度 (実績)	令和5年度 (実績見込)	令和6年度 (初年度)	令和7年度	令和8年度		
		供給区域面積	km ²	X		0	0	5.3	
		供給区域内一般世帯数	戸			0	0	7,484	
		供給区域内ガスメーター年度末取付総数	個			0	0	845	
		供給区域内全体普及率	%			-	-	11.3	
		導管延長	m			0	703	1,537	
増加後供給区域	市区町村名		塩尻市			行政区域面積			290.18 km ²
	項目\年度		令和4年度 (実績)	令和5年度 (実績見込)	令和6年度 (初年度)	令和7年度	令和8年度		
		供給区域面積	km ²	0.4	0.4	0.4	0.4	5.7	
		供給区域内一般世帯数	戸	86	86	86	86	7,570	
		供給区域内ガスメーター年度末取付総数	個	3	4	4	4	849	
		供給区域内全体普及率	%	3.5	4.7	4.7	4.7	11.2	
	導管延長	m	3,977	3,977	3,977	4,680	6,217		

(導管)第2表 普及計画-③

事業者名 松本ガス株式会社

既 存 の 供 給 区 域	市区町村名		松本市・塩尻市			行政区域面積			1268.65 km ²
	項目\年度		令和4年度 (実績)	令和5年度 (実績見込)	令和6年度 (初年度)	令和7年度	令和8年度		
	供給区域面積	km ²	53.3	55.0	55.0	55.0	56.2		
	供給区域内一般世帯数	戸	65,425	66,126	66,766	67,406	68,056		
	供給区域内ガスメーター	年度末取付総数	個	24,999	24,894	24,794	24,691	24,594	
		対前年度伸び率	%	-2.0	-0.4	-0.4	-0.4	-0.4	
	供給区域内全体普及率	%	38.2	37.6	37.1	36.6	36.1		
	導管延長		m	415,767	418,477	422,511	423,617	427,419	
		対前年度伸び率	%	6.4	0.7	1.0	0.3	0.9	
増 加 予 定 供 給 区 域	市区町村名		松本市・塩尻市			行政区域面積			1268.65 km ²
	項目\年度		令和4年度 (実績)	令和5年度 (実績見込)	令和6年度 (初年度)	令和7年度	令和8年度		
	供給区域面積	km ²	1.7	0	0	1.2	5.3		
	供給区域内一般世帯数	戸	73	0	0	991	7,484		
	供給区域内ガスメーター	年度末取付総数	個	3	0	0	3	845	
	供給区域内全体普及率	%	4.1	0.0	0.0	0.0	11.3		
	導管延長	m	500	0	0	1,298	1,537		
増 加 後 供 給 区 域	市区町村名		松本市・塩尻市			行政区域面積			1268.65 km ²
	項目\年度		令和4年度 (実績)	令和5年度 (実績見込)	令和6年度 (初年度)	令和7年度	令和8年度		
	供給区域面積	km ²	55.0	55.0	55.0	56.2	61.5		
	供給区域内一般世帯数	戸	65,498	66,126	66,766	68,397	75,540		
	供給区域内ガスメーター	年度末取付総数	個	25,002	24,894	24,794	24,694	25,439	
	供給区域内全体普及率	%	38.2	37.6	37.1	36.1	33.7		
	導管延長	m	416,267	418,477	422,511	424,915	428,956		

(導管)第4表 託送供給用設備計画

【ガス導管】

事業者名 松本ガス株式会社

					令和4年度 (実績)	令和5年度 (実績見込)	令和6年度 (初年度)	令和7年度	令和8年度		
導管 延長	新設	高圧	1MPa以上	m	0	0	0	0	0		
		中圧	1MPa未満 0.1MPa以上	m	1,014	636	725	1,934	918		
		低圧	0.1MPa未満	m	3,322	2,101	4,658	2,448	4,974		
	廃止	高圧	1MPa以上	m	0	0	0	0	0		
		中圧	1MPa未満 0.1MPa以上	m	264	0	175	1,098	312		
		低圧	0.1MPa未満	m	1,168	527	1,174	880	1,539		
	年度末 導管総延長	高圧	1MPa以上	m	0	0	0	0	0		
		中圧	1MPa未満 0.1MPa以上	m	75,115	75,751	76,301	77,137	77,743		
		低圧	0.1MPa未満	m	341,152	342,726	346,210	347,778	351,213		
		合計		m	416,267	418,477	422,511	424,915	428,956		
取替				m	701	721	1,174	1,978	1,851		

〈主要導管設置等計画〉

名称	区間	主要な経過地	内径 (mm)	ガスの圧力 (MPa)	総延長 (m)	工事完了分 (m)	工事の着手 予定年月	使用開始 予定年月	設・改 休・廃
輸送導管	松本市今井7109-5~松本市笹賀3063-1		200	0.99 (0.36)	595	0	令和7年6月	令和7年10月	設置

【ガスホルダー】

			令和4年度 (実績)	令和5年度 (実績見込)	令和6年度 (初年度)	令和7年度	令和8年度		
年度末ガスホルダー計画	基数	基	3	3	2	2	2		
	貯蔵容量	m ³	65,000	65,000	40,000	40,000	40,000		

〈ガスホルダーの設置等計画〉

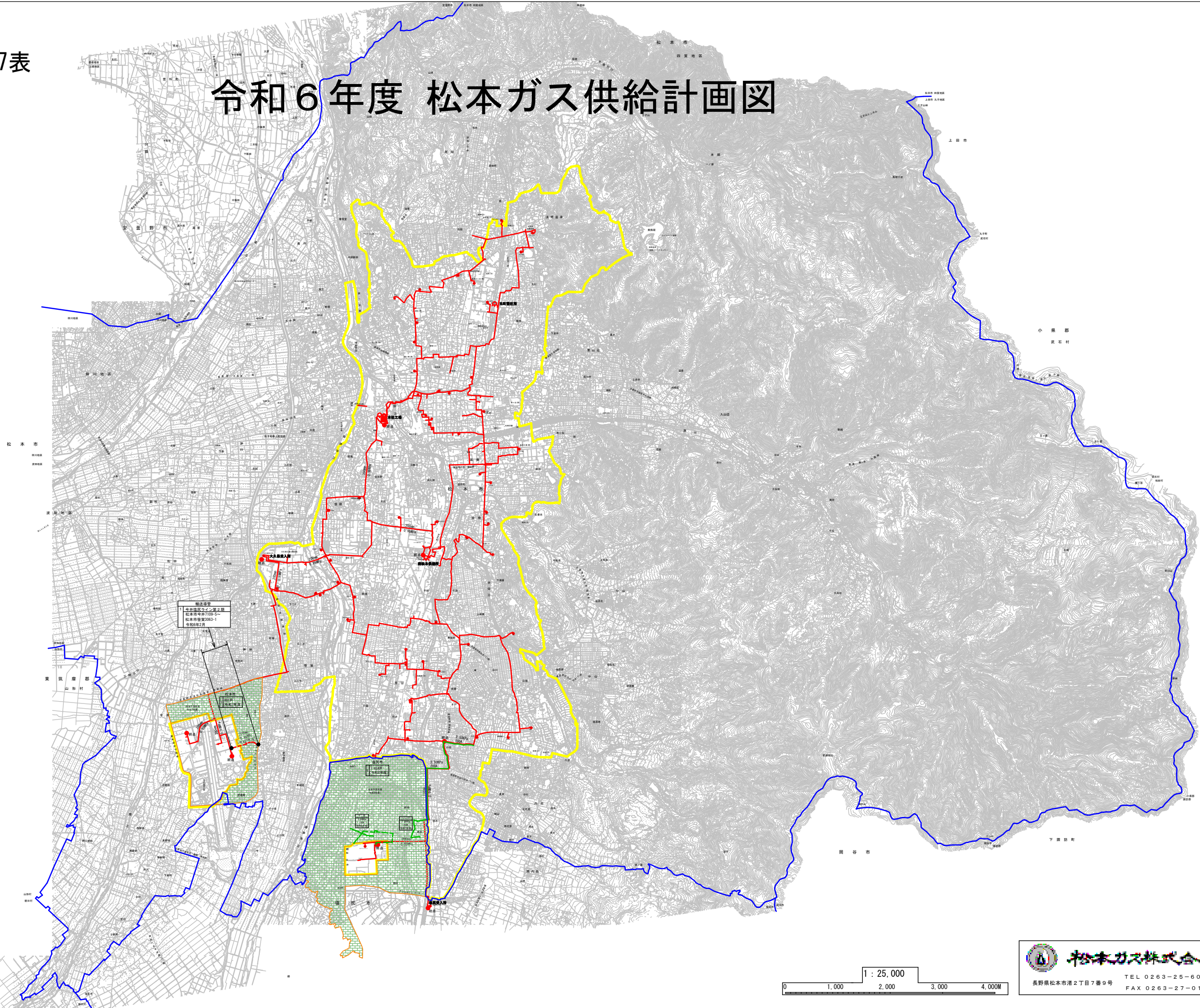
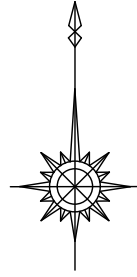
年度	設置場所	種類	基数	貯蔵容量(m ³)	圧力 (高中低)	工事の着手 予定年月日	使用開始 予定年月	設・改 休・廃
令和6年度	元町整圧所	球形ガスホルダー	1	25,000	中圧	令和6年9月		廃止

【託送供給用施設等建設予定】

プロット No.	設備の 名称	設備の 位置	建設予定地の ガス工作物等の種類	用地面積 (m ²)	工事の着手 予定年月	使用開始 予定年月
1	今井塩尻ライン 第2期	松本市今井7109-5 ~松本市笹賀3063-1	導管		令和7年6月	令和7年10月

(導管) 第7表

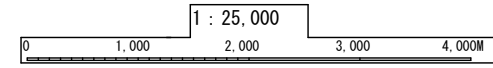
令和6年度 松本ガス供給計画図



輸送導管
本市の範囲より松本市界外
松本市管轄3063-1
供給区域外

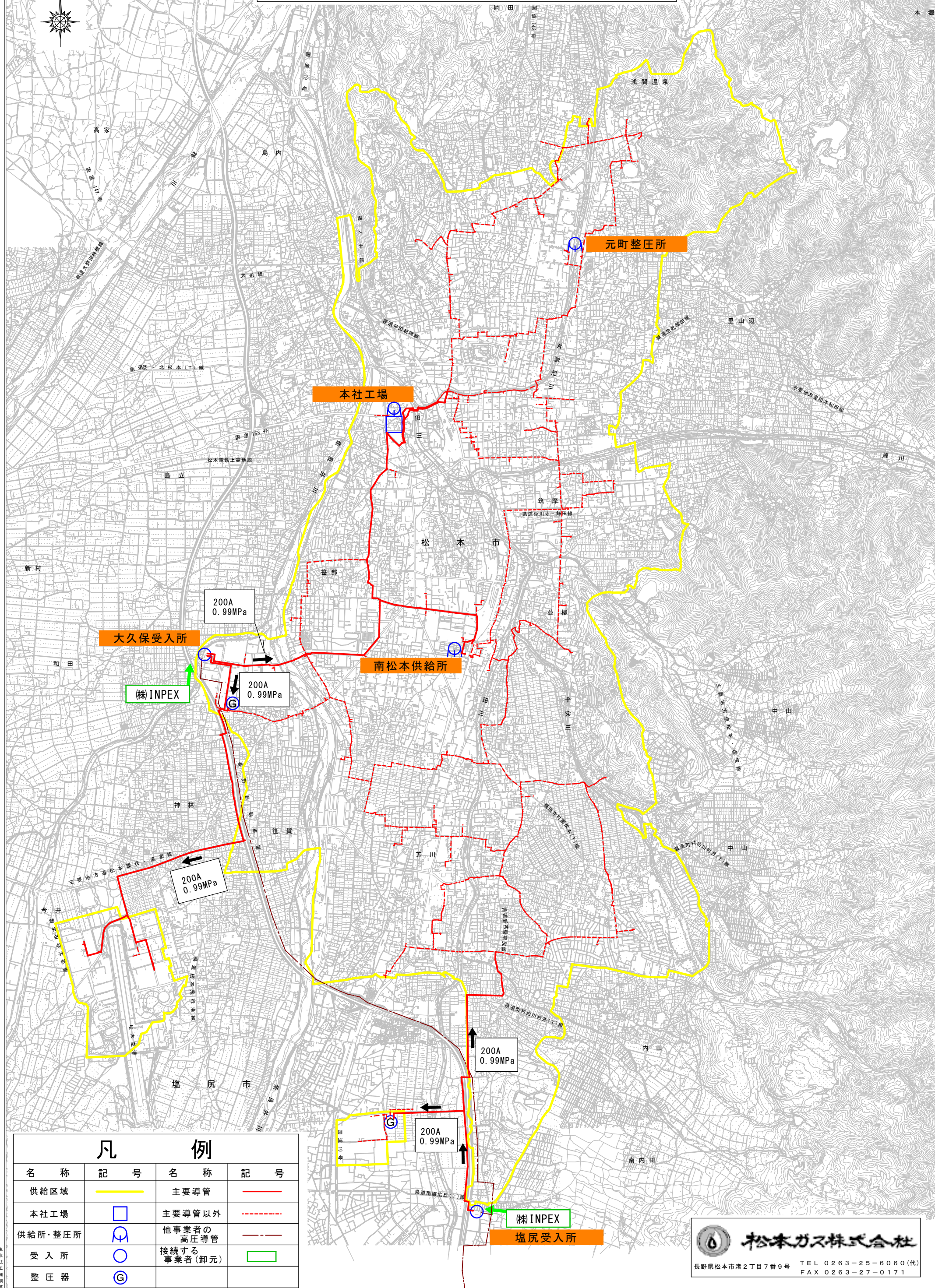
凡例

行政区境界	—
供給区域界	—
増加予定供給区域	■
ガス発生設備	⊗
ガスホルダー	⊕
変圧器	⊙
事業所	■
既設 中圧管	—
新設 中圧管	- - -
既設 低圧管	—
新設 低圧管	- - -



 **松本ガス株式会社**
長野県松本市港2丁目7番9号
TEL 0263-25-6060(代)
FAX 0263-27-0171

松本ガス主要導管図



凡 例

名称	記号	名称	記号
供給区域	—	主要導管	—
本社工場	□	主要導管以外	- - -
供給所・整圧所	Ⓜ	他事業者の高圧導管	- · - · -
受入所	○	接続する事業者(卸元)	□
整圧器	ⓐ		

松本ガス株式会社
 長野県松本市港2丁目7番9号 TEL 0263-25-6060(代)
 FAX 0263-27-0171

令和五年三月作成