

(導管)第1表 年度別の需給計画表(ピーク時需要量等)

事業者名: 松本ガス株式会社

		単位	令和5年度 (実績)	令和6年度 (実績見込)	令和7年度 (初年度)	令和8年度	令和9年度		
松本市	年間需要量	m ³ /年	83,485,000	82,511,000	81,550,000	78,135,000	74,424,000		
	ピーク時需要量	m ³ /時間	14,667	15,678	14,357	14,357	14,357		
	調整力確保量	m ³ /時間	(3,283)	(2,272)	(3,593)	(3,593)	(3,593)		
	調整力	%	22.4	14.5	25.0	25.0	25.0		
	年間需要量	m ³ /年							
	ピーク時需要量	m ³ /時間							
	調整力確保量	m ³ /時間							
	調整力	%							
	年間需要量	m ³ /年							
	ピーク時需要量	m ³ /時間							
	調整力確保量	m ³ /時間							
	調整力	%							
合 計	年間需要量	m ³ /年	83,485,000	82,511,000	81,550,000	78,135,000	74,424,000		
	ピーク時需要量	m ³ /時間	14,667	15,678	14,357	14,357	14,357		
	調整力確保量	m ³ /時間	(3,283)	(2,272)	(3,593)	(3,593)	(3,593)		
	調整力	%	22.4	14.5	25.0	25.0	25.0		

(導管)第2表 普及計画-①

事業者名 松本ガス株式会社

既存の供給区域	市区町村名		松本市			行政区域面積			978.77 km ²
	項目\年度		令和5年度 (実績)	令和6年度 (実績見込)	令和7年度 (初年度)	令和8年度	令和9年度		
	供給区域面積	km ²	54.6	54.6	54.6	54.6	54.6		
	供給区域内一般世帯数	戸	66,301	66,934	67,573	68,218	68,869		
	供給区域内ガスメーター	年度末取付総数	個	24,889	24,808	24,728	24,648	24,568	
		対前年度伸び率	%	-1.8	-0.3	-0.3	-0.3	-0.3	
	供給区域内全体普及率	%	37.5	37.1	36.6	36.1	35.7		
	導管延長		m	414,494	417,652	421,247	424,144	425,905	
		対前年度伸び率	%	4.2	0.8	0.9	0.7	0.4	
増加予定供給区域	市区町村名		松本市			行政区域面積			978.77 km ²
	項目\年度		令和5年度 (実績)	令和6年度 (実績見込)	令和7年度 (初年度)	令和8年度	令和9年度		
		供給区域面積	km ²	0	0	0	0	1.2	
		供給区域内一般世帯数	戸	0	0	0	0	991	
		供給区域内ガスメーター	年度末取付総数	個	0	0	0	0	3
		供給区域内全体普及率	%	-	-	-	-	0.3	
		導管延長	m	0	0	0	595	665	
増加後供給区域	市区町村名		松本市			行政区域面積			978.77 km ²
	項目\年度		令和5年度 (実績)	令和6年度 (実績見込)	令和7年度 (初年度)	令和8年度	令和9年度		
		供給区域面積	km ²	54.6	54.6	54.6	54.6	55.8	
		供給区域内一般世帯数	戸	66,301	66,934	67,573	68,218	69,860	
		供給区域内ガスメーター	年度末取付総数	個	24,889	24,808	24,728	24,648	24,571
		供給区域内全体普及率	%	37.5	37.1	36.6	36.1	35.2	
		導管延長	m	414,494	417,652	421,247	424,739	426,570	

(導管)第2表 普及計画-②

事業者名 松本ガス株式会社

既存の供給区域	市区町村名		塩尻市			行政区域面積			290.18 km ²
	項目\年度		令和5年度 (実績)	令和6年度 (実績見込)	令和7年度 (初年度)	令和8年度	令和9年度		
	供給区域面積	km ²	0.4	0.4	0.4	0.4	0.4		
	供給区域内一般世帯数	戸	86	86	86	86	86		
	供給区域内ガスメーター	年度末取付総数	個	3	4	4	4	4	
		対前年度伸び率	%	-	33.30	0.00	0.00	0.00	
	供給区域内全体普及率	%	3.5	4.7	4.7	4.7	4.7		
	導管延長		m	3,977	3,977	3,977	3,977	4,680	
		対前年度伸び率	%	-	0.0	0.0	0.0	17.7	
増加予定供給区域	市区町村名		塩尻市			行政区域面積			290.18 km ²
	項目\年度		令和5年度 (実績)	令和6年度 (実績見込)	令和7年度 (初年度)	令和8年度	令和9年度		
	供給区域面積	km ²	X			0	0	5.3	
	供給区域内一般世帯数	戸				0	0	7,484	
	供給区域内ガスメーター年度末取付総数	個				0	0	845	
	供給区域内全体普及率	%				-	-	11.3	
	導管延長	m				0	703	1,537	
増加後供給区域	市区町村名		塩尻市			行政区域面積			290.18 km ²
	項目\年度		令和5年度 (実績)	令和6年度 (実績見込)	令和7年度 (初年度)	令和8年度	令和9年度		
	供給区域面積	km ²	0.4	0.4	0.4	0.4	5.7		
	供給区域内一般世帯数	戸	86	86	86	86	7,570		
	供給区域内ガスメーター年度末取付総数	個	3	4	4	4	849		
	供給区域内全体普及率	%	3.5	4.7	4.7	4.7	11.2		
導管延長	m	3,977	3,977	3,977	4,680	6,217			

(導管)第2表 普及計画-③

事業者名 松本ガス株式会社

既 存 の 供 給 区 域	市区町村名		松本市・塩尻市			行政区域面積			1268.65 km ²
	項目\年度		令和5年度 (実績)	令和6年度 (実績見込)	令和7年度 (初年度)	令和8年度	令和9年度		
	供給区域面積	km ²	55.0	55.0	55.0	55.0	55.0		
	供給区域内一般世帯数	戸	66,387	67,020	67,659	68,304	68,955		
	供給区域内ガスメーター	年度末取付総数	個	24,892	24,812	24,732	24,652	24,572	
		対前年度伸び率	%	-2.4	-0.3	-0.3	-0.3	-0.3	
	供給区域内全体普及率	%	37.5	37.0	36.6	36.1	35.6		
	導管延長		m	418,471	421,629	425,224	428,121	430,585	
		対前年度伸び率	%	7.1	0.8	0.9	0.7	0.6	
増 加 予 定 供 給 区 域	市区町村名		松本市・塩尻市			行政区域面積			1268.65 km ²
	項目\年度		令和5年度 (実績)	令和6年度 (実績見込)	令和7年度 (初年度)	令和8年度	令和9年度		
	供給区域面積	km ²	0	0	0	0	6.5		
	供給区域内一般世帯数	戸	0	0	0	0	8,475		
	供給区域内ガスメーター	年度末取付総数	個	0	0	0	848		
	供給区域内全体普及率	%	-	0.0	0.0	0.0	10.0		
	導管延長	m	0	0	0	1,298	2,202		
増 加 後 供 給 区 域	市区町村名		松本市・塩尻市			行政区域面積			1268.65 km ²
	項目\年度		令和5年度 (実績)	令和6年度 (実績見込)	令和7年度 (初年度)	令和8年度	令和9年度		
	供給区域面積	km ²	55.0	55.0	55.0	55	61.5		
	供給区域内一般世帯数	戸	66,387	67,020	67,659	68,304	77,430		
	供給区域内ガスメーター	年度末取付総数	個	24,892	24,812	24,732	24,652	25,420	
	供給区域内全体普及率	%	37.5	37.0	36.6	36.1	32.8		
	導管延長	m	418,471	421,629	425,224	429,419	432,787		

(導管)第4表 託送供給用設備計画

【ガス導管】

事業者名 松本ガス株式会社

				令和5年度 (実績)	令和6年度 (実績見込)	令和7年度 (初年度)	令和8年度	令和9年度		
導管延長	新設	高圧	1MPa以上	m	0	0	0	0	0	
		中圧	1MPa未満 0.1MPa以上	m	636	542	294	1,035	745	
		低圧	0.1MPa未満	m	2,136	2,924	4,417	3,722	3,458	
	廃止	高圧	1MPa以上	m	0	0	0	0	0	
		中圧	1MPa未満 0.1MPa以上	m	0	16	94	0	0	
		低圧	0.1MPa未満	m	568	292	1,022	562	835	
	年度末 導管総延長	高圧	1MPa以上	m	0	0	0	0	0	
		中圧	1MPa未満 0.1MPa以上	m	75,751	76,277	76,477	77,512	78,257	
		低圧	0.1MPa未満	m	342,720	345,352	348,747	351,907	354,530	
		合計		m	418,471	421,629	425,224	429,419	432,787	
取替				m	72	70	1,022	562	835	

〈主要導管設置等計画〉

名称	区間	主要な経過地	内径 (mm)	ガスの圧力 (MPa)	総延長 (m)	工事完了分 (m)	工事の着手 予定年月	使用開始 予定年月	設・改 休・廃
輸送導管	松本市今井7109-5～松本市笹賀3063-1		200	0.99 (0.36)	595	0	令和8年12月	令和9年4月	設置
輸送導管	松本市今井6691～松本市神林5961-1		200	0.99 (0.36)	665	0	令和9年4月	令和9年9月	設置

【ガスホルダー】

			令和5年度 (実績)	令和6年度 (実績見込)	令和7年度 (初年度)	令和8年度	令和9年度		
年度末ガスホルダー計画	基数	基	3	3	2	2	2		
	貯蔵容量	m ³	65,000	65,000	40,000	40,000	40,000		

〈ガスホルダーの設置等計画〉

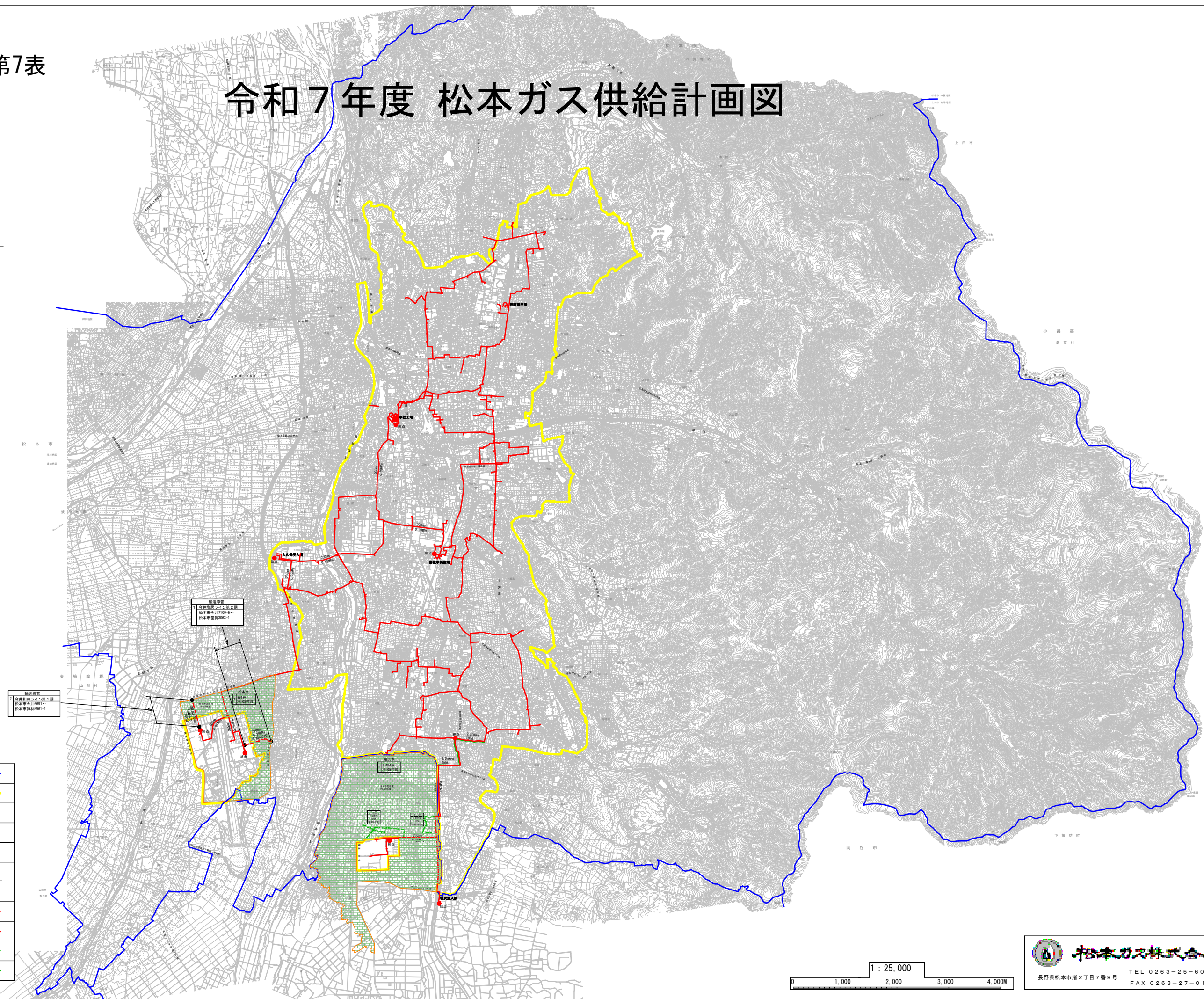
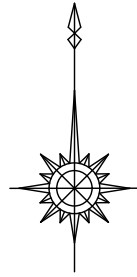
年度	設置場所	種類	基数	貯蔵容量(m ³)	圧力 (高中低)	工事の着手 予定年月日	使用開始 予定年月	設・改 休・廃
令和7年度	元町整圧所	球形ガスホルダー	1	25,000	中圧	令和7年7月		廃止

【託送供給用施設等建設予定】

プロット No.	設備の 名称	設備の 位置	建設予定地の ガス工作物等の種類	用地面積 (m ²)	工事の着手 予定年月	使用開始 予定年月
1	今井塩尻ライン 第2期	松本市今井7109-5 ～松本市笹賀3063-1	導管		令和8年12月	令和9年4月
2	今井和田ライン 第1期	松本市今井6691 ～松本市神林5961-1	導管		令和9年4月	令和9年9月

(導管) 第7表

令和7年度 松本ガス供給計画図

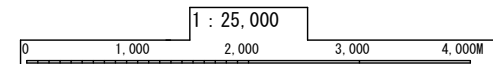


輸送導管
1 今井地区ライン第1期
松本市字今井09-5～
松本市世賀2003-1

輸送導管
2 今井地区ライン第1期
松本市字今井09-5～
松本市世賀2003-1

凡例

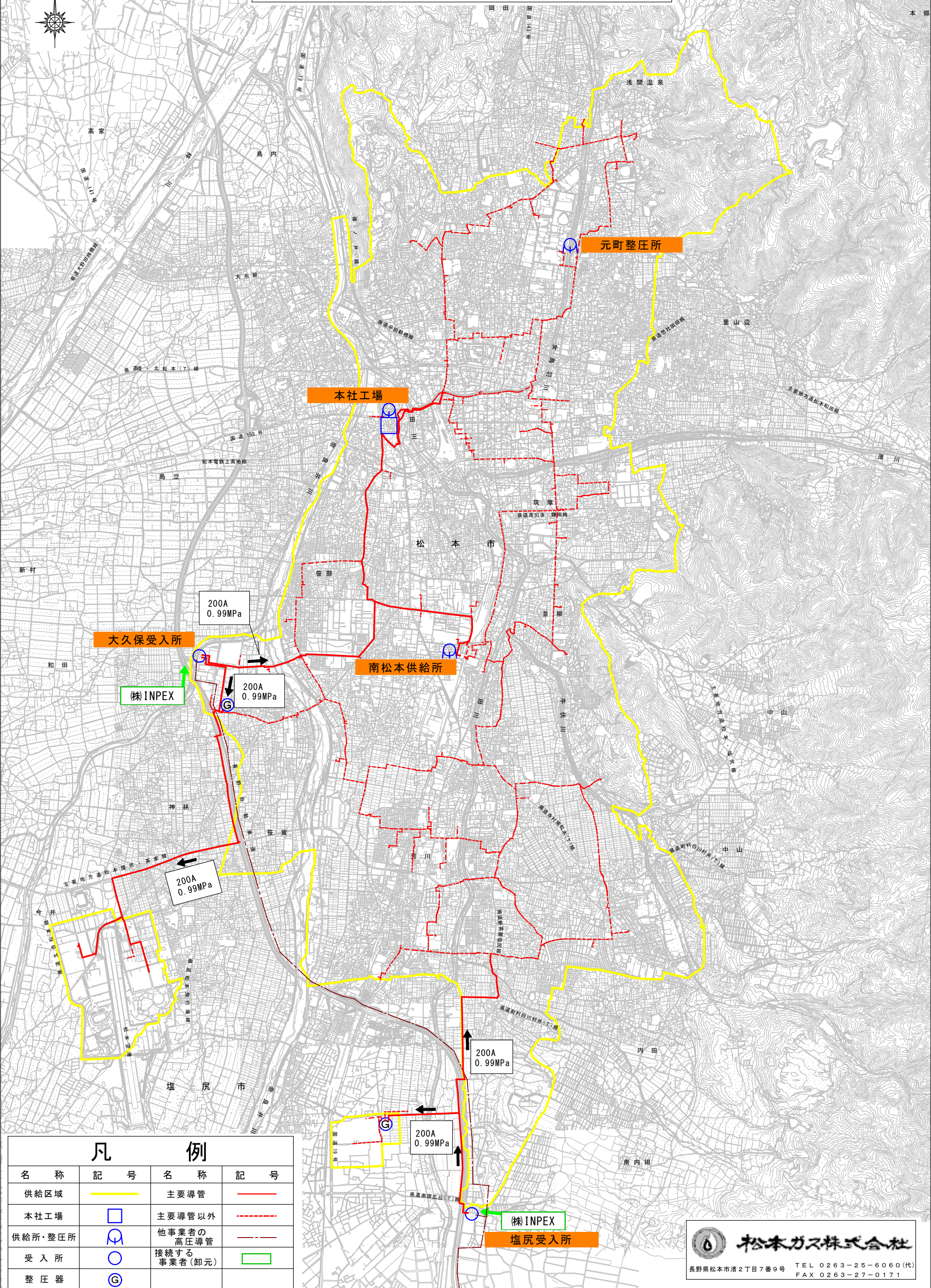
行政区境界	— (Blue line)
供給区境界	— (Yellow line)
増加予定供給区域	■ (Green hatched area)
ガス発生設備	⊗ (Red circle with cross)
ガスホルダー	⊕ (Red circle with plus)
整圧器	⊙ (Red circle with G)
事業所	■ (Red square)
既設 中圧管	— (Red solid line)
新設 中圧管	- - - (Red dashed line)
既設 低圧管	— (Green solid line)
新設 低圧管	- - - (Green dashed line)



松本ガス株式会社
長野県松本市港2丁目7番9号
TEL 0263-25-6060 (代)
FAX 0263-27-0171

(導管) 第8表

松本ガス主要導管図



名称	記号	名称	記号
供給区域	—	主要導管	—
本社工場	□	主要導管以外	- - -
供給所・整圧所	⊙	他事業者の高圧導管	- · - · -
受入所	○	接続する事業者(卸元)	□
整圧器	⊙		


松本ガス株式会社
 長野県松本市清2丁目7番9号 TEL 0263-25-6060(代)
 FAX 0263-27-0171